

RESTRUCTURATION EXTENSION GROUPE SCOLAIRE VICTOR HUGO EMILE ZOLA-Livraison JUNI 2016
 Christine ROUSSELOT Architecte DPLG en collaboration avec A jouannais JM Houppe J Thomas.

Maitre d'ouvrage: Ville de Stains
 Mission: Mission complète
 Gruet Ingenierie BE associé
 Coût des études MOE : 407 000 TTC
 Coût des Travaux: 12 M E TTC
 Surface 6 700 m2 dont 1200 de neuf

Lauréat de l'appel à projets
 "réhabilitation exemplaire"
 ADEME/REGION IDF 2013 CERTIVEA
 Neuf: Effinergie(RT 2012-35%)
 et BBC (RT 2005-50%)
 Rénovation : BBC Renovation
 RT existant-40%
 Chantier à faible impact environnemental
 Zone de protection acoustique
 ZPA catégorie 3

Rénovation complète de
 2 écoles élémentaires de 10 classes
 chacune et d'une école maternelle
 Construction d'une demi pension
 de 500 repas jour
 et d'un pôle socioculturel regroupant :
 salles de sports vestiaires
 studios de danse et de musique ,
 salle municipale ,salle polyvalente
 salle informatique .
 Requalification des espaces extérieurs.
 cour bassin d'orage rétention des EP
 sur toitures végétalisées.
 Travaux réalisés en site occupé
 avec phasage fonctionnel.



RESTRUCTURATION EXTENSION GROUPE SCOLAIRE VICTOR HUGO EMILE ZOLA-Livraison JUN 2016
Christine ROUSSELOT Architecte DPLG



Etat initial



La cour . façade Sud du bâtiment Mandela



Les coursives de liaisons



Le parvis av Mandela



Le Hall



La salle polyvalente

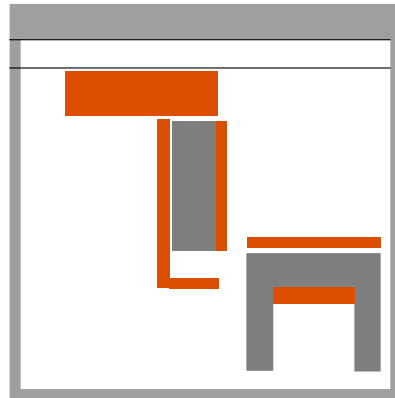


Le CDI

RESTRUCTURATION EXTENSION GROUPE SCOLAIRE VICTOR HUGO EMILE ZOLA-Livraison JUNI 2016
 Christine ROUSSELOT Architecte DPLG

Extrait de Planches concours

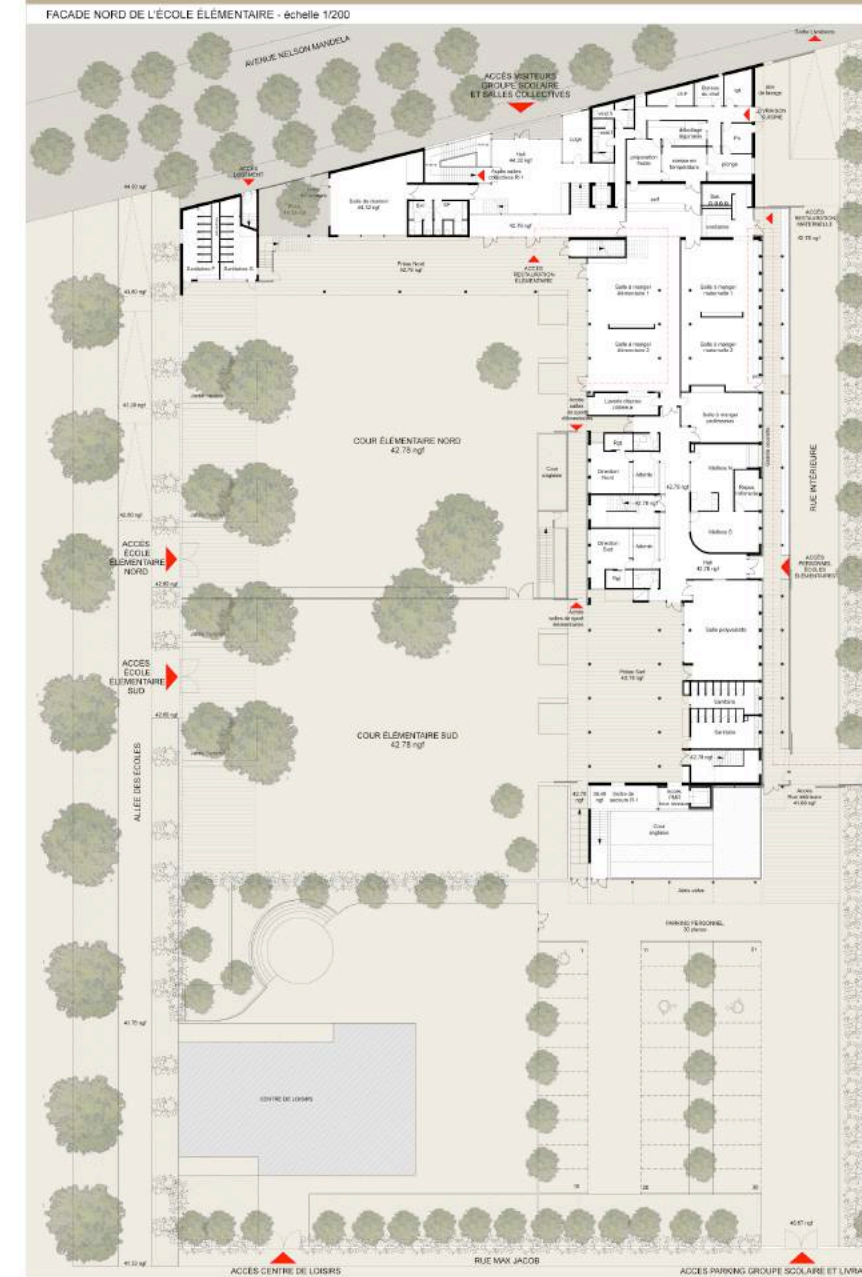
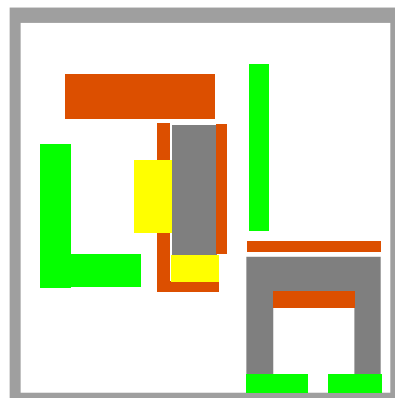
URBAIN:
 Contexte
 Réponse
 Transformation



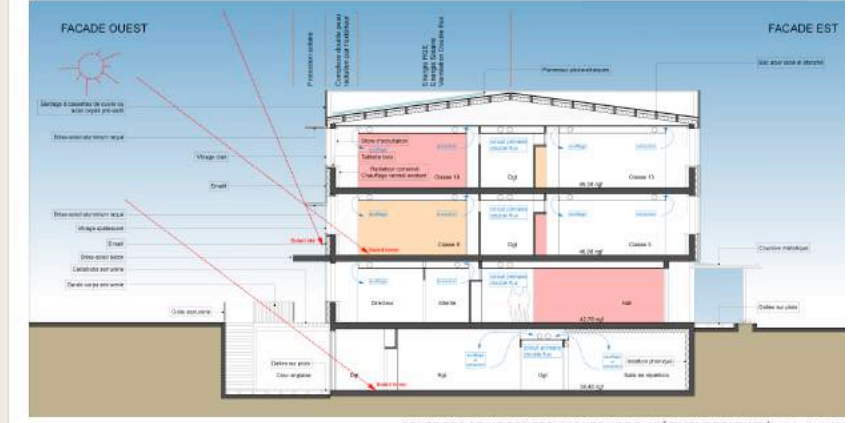
MATERIALITE
 Batiment Nord
 Enveloppe
 Galeries



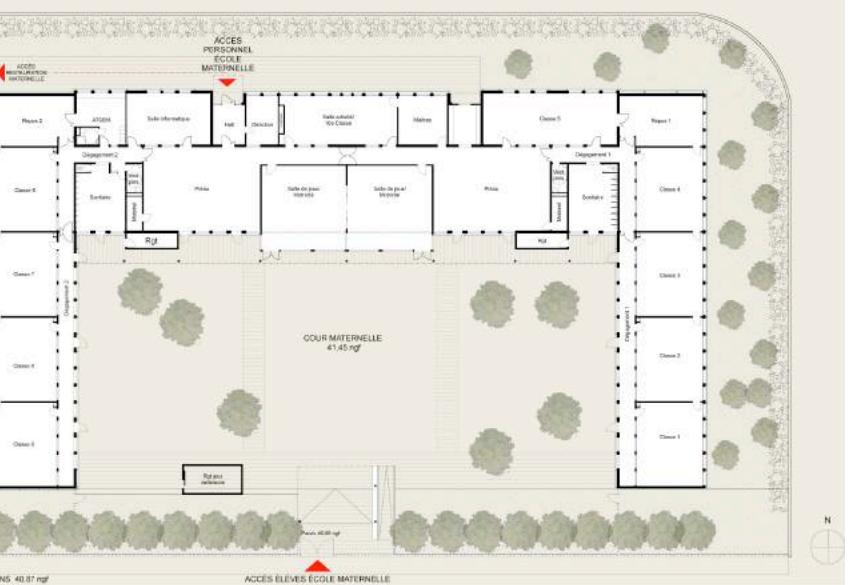
EXTERIEURS:
 Cours anglaises
 Rétentions extentions



CARACTÉRISTIQUES DES MATÉRIAUX UTILISÉS



COUPE DES PRINCIPES TECHNIQUES HQE DU BÂTIMENT RESTAURÉ - échelle 1/100



PLAN RDC 42.78 NGF ET 44.32 NGF - échelle 1/200



COUPE TRANSVERSALE DE L'ÉCOLE ÉLÉMENTAIRE - échelle 1/200



FACADE SUD DE L'ÉCOLE MATERNELLE - échelle 1/200